

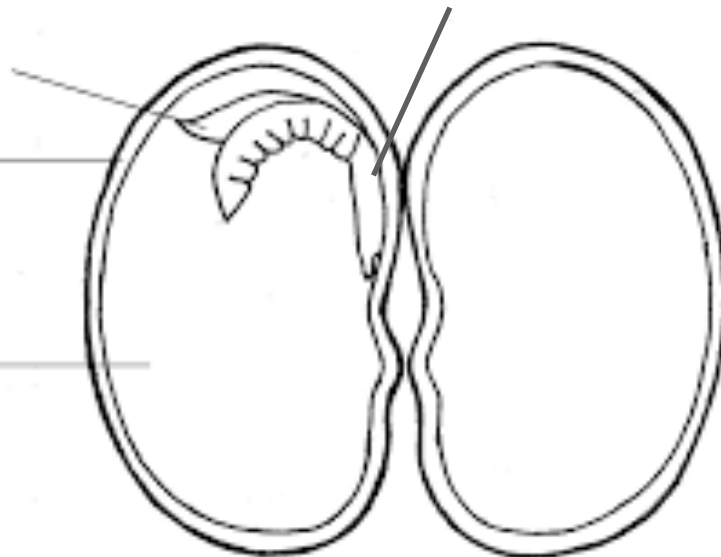
# Partes y Funciones de Semillas

**Nuevas hojas** - forma de el tallo y hojas siguen después de germinación

**Capas para semillas** cubrir y proteger el embrión y el suministro de alimentos

**Cotiledon** (hoja de semilla) - fuente de alimento para toda la semilla antes de la germinación

**El embrión** - formas de raíces de nueva planta después de germinación.



**Germinación** - los retoños empiezan a semillar

**Monocotiledóneas** - un cotiledon  
**Dicot** - dos cotildones